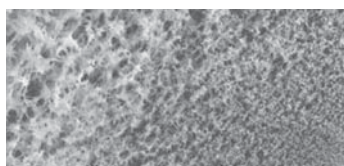


Мембранные фильтры из полиэфирсульфона (PES) марки ЭПМ.ПС

Для тонкой, осветляющей, обеспложивающей фильтрации жидких сред



Описание

Мембранные фильтры ЭПМ.ПС производятся на основе однослойной гидрофильной асимметричной мембраны из полиэфирсульфона с размером пор 0,2-0,8 мкм. Особая структура пор способствует равномерному забиванию мембраны и значительно облегчает фильтрацию вязких жидкостей. Увеличенная общая пористость мембраны в сочетании с высокой термохимической стойкостью обеспечивает высокую скорость потока и надежное удаление механических частиц, бактерий, взвесей и коллоидов из жидких сред в широком диапазоне pH.

Максимально низкая адсорбция полиэфирсульфоновой мембраны делает ЭПМ.ПС идеальным для применения в процессах фильтрации белоксодержащих растворов и биологических жидкостей, особенно в биофармацевтике и индустрии напитков.

Материалы

Мембрана	Полиэфирсульфон (PES)
Дренажный слой	Полипропилен
Корпус, концевые детали, адаптер	Полипропилен
Уплотнительные кольца	Силикон (другие - по запросу)

Показатели тестовых величин ЭПМ.ПС высотой 250 мм на целостность

Марка	Максимальная величина диффузии, мл/мин	Тестовое давление, МПа (bar)
ЭПМ.ПС-020	16	0,17 (1,7) при 20°C
ЭПМ.ПС-045	16	0,14 (1,4) при 20°C
ЭПМ.ПС-065	16	0,10 (1,0) при 20°C
ЭПМ.ПС-080	16	0,06 (0,6) при 20°C

Параметры эксплуатации

Максимальный перепад давления, МПа	0,5 при 20°C, 0,2 при 80°C (патроны) 0,4 при 20°C, 0,2 при 60°C (капсулы)
Максимальный обратный перепад давления, МПа	0,2 при 20°C
Максимальная температура эксплуатации, °C	90°C (патроны)

Спецификации

Размер пор

0.2 мкм
0.45 мкм
0.65 мкм
0.8 мкм

Геометрические характеристики

Патронные фильтрующие элементы

L, мм	D, мм	S, м ²
125 (5")	70	0.4
250 (10")	70	0.8
500 (20")	70	1.6
750 (30")	70	2.4
1000 (40")	70	3.2

Капсульные фильтры

L, мм	D, мм	S, м ²
250 (10")	94	0.8
125 (5")	92	0.4
60 (2,5")	92	0.17

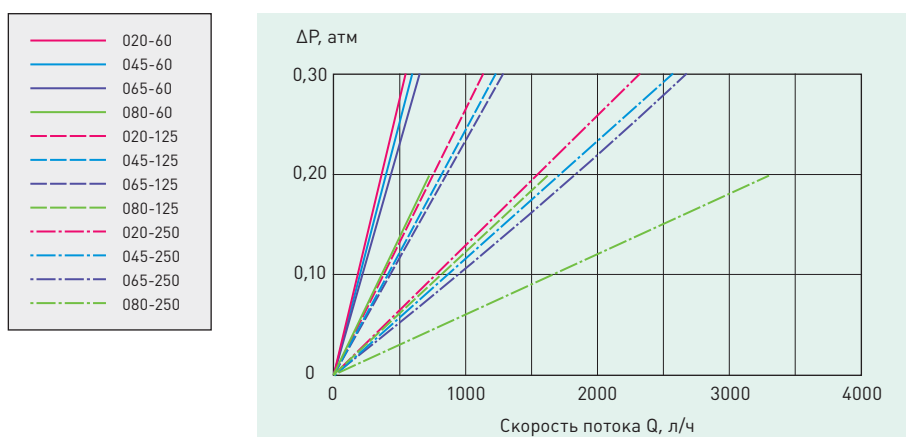
L - Высота
D - Диаметр
S - Площадь фильтрующей поверхности

Стерилизация и промывка

Промывка в прямотоке	Горячая вода (до 95°C) и химические средства совместимые с pH мембраны 1-14
Автоклавирование	121°C, 0,12 МПа, 30 мин, 80 циклов (патроны) 132°C, 0,2 МПа, 30 мин, 20 циклов (патроны) 121°C, 0,12 МПа, 30 мин, 10 циклов (капсулы)
Стерилизация паром*	до 132°C, 0,2 МПа, 30 мин, 10 циклов

* Только патронные элементы.

Производительность фильтрующих элементов марки ЭПМ.ПС и КФМ.ПС



Информация для заказа патронного элемента

ЭПМ.ПС	045	D1	250	M
Марка	Микронный рейтинг	Код адаптера	Высота фильтропатрона	Применение
	020 = 0,2 мкм 045 = 0,45 мкм 065 = 0,65 мкм 080 = 0,8 мкм	D D1 A A1 A4 B B(S)	100 = 100 мм (4") 125 = 125 мм (5") 250 = 250 мм (10") 500 = 500 мм (20") 750 = 750 мм (30") 1000 = 1000 мм (40")	M = медицина и биофармацевтика П = пищевая промышленность Э = микро-электроника

Информация для заказа капсулы

КФМ.ПС	065	K	60
Марка	Микронный рейтинг	Тип соединения	Высота фильтроэлемента
	020 = 0,2 мкм 045 = 0,45 мкм 065 = 0,65 мкм 080 = 0,8 мкм	K - санитарное фланцевое P - резьбовое коническое	60 мм 125 мм 250 мм