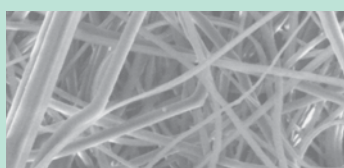


# Глубинный фильтрующий элемент марки ЭПВ.П на основе полипропиленовых волокон связанных пневмоэкструзионным методом

Для экономичной предфильтрации



## Описание

Фильтрующие элементы марки ЭПВ.П являются элементами патронного типа на основе непрерывного полипропиленового волокна, связанного термическим способом (по технологии meltblown).

При производстве фильтроэлементов применяется технология упаковки волокон с различной плотностью и высоким коэффициентом пористости, что обеспечивает настоящему глубинную фильтрацию по всему объему картриджа.

## Особенности и преимущества

- 100% полипропиленовый картридж – широкий диапазон химической совместимости.
- Многослойная градиентная структура с различной плотностью упаковки волокон обеспечивает повышенную грязеемкость и ресурс при низком гидравлическом сопротивлении.
- Диапазон номинальной тонкости фильтрации от 0,5 до 20 мкм.
- Перфорированный полипропиленовый внешний корпус увеличивает прочность и стойкость элемента к механическим нагрузкам.
- Доступно исполнение в виде цельковой конструкции до 40" (без внешнего корпуса).
- Невысокая стоимость обеспечивает рентабельность использования для широкого круга применений в различных отраслях.

## Материалы

Фильтрующий материал	Полипропилен
Дренажный слой	Полипропилен
Наружный и внутренний корпус, концевые детали, адаптер	Полипропилен
Уплотнительные кольца	Силикон-стандарт (другие - по запросу)

## Номинальный микронный рейтинг

0.5 мкм, 1 мкм, 5 мкм,  
10 мкм, 20 мкм

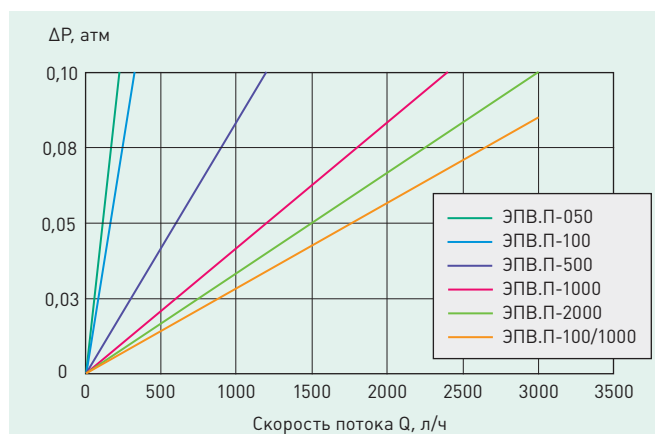
### Параметры эксплуатации

Максимальный перепад давления, МПа	0,4 при 20°C, 0,17 при 60°C
Максимальная температура эксплуатации, °C	60°C

### Стерилизация и промывка

Промывка	Горячая вода до 70°C, химические реагенты
Автоклавирование	121°C, 0,12 МПа, 30 мин
Стерилизация паром	не рекомендуется

### Производительность элементов марки ЭПВ.П (L=250 мм)



### Информация для заказа патронного элемента

ЭПВ.П	1000	A1	500
Марка	Микронный рейтинг	Код адаптера	Высота фильтропатрона
	050 = 0,5 мкм	A	250 = 250 мм (10")
	100 = 1 мкм	Д	500 = 500 мм (20")
	500 = 5 мкм	Д1	750 = 750 мм (30")
	1000 = 10 мкм	A1	1000 = 1000 мм (40")
	2000 = 20 мкм	A4	
		B	
		B(SI)	