

# Глубинный фильтрующий элемент марки ЭПВ.П на основе полипропиленовых волокон связанных пневмоэкструзионным методом

Для экономичной предфильтрации

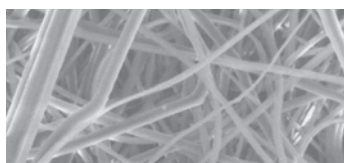


## Описание

Фильтрующие элементы марки ЭПВ.П являются элементами патронного типа на основе непрерывного полипропиленового волокна, связанного термическим способом (по технологии meltblown), в том числе, с бороздчатой структурой (ЭПВ.П-100/1000).

## Особенности и преимущества

- Многослойная структура обеспечивает повышенную грязеемкость и ресурс.
- Низкое гидравлическое сопротивление.
- Перфорированный полипропиленовый внешний корпус увеличивает прочность и стойкость элемента к механическим нагрузкам.
- Невысокая стоимость.



## Материалы

Фильтрующий материал	Полипропилен
Дренажный слой	Полипропилен
Наружный и внутренний корпус, концевые детали, адаптер	Полипропилен
Уплотнительные кольца	Силикон-стандарт (другие - по запросу)

## Номинальный микронный рейтинг

1 мкм, 10 мкм, 20 мкм

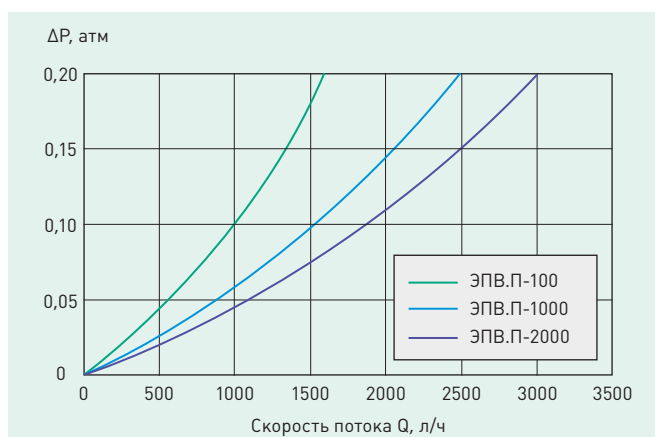
## Параметры эксплуатации

Максимальный перепад давления, МПа	0,4 при 20°C, 0,17 при 60°C
Максимальная температура эксплуатации, °C	60°C

### Стерилизация и промывка

Промывка	Горячая вода до 70°C, химические реагенты
Автоклавирование	121°C, 0,11 МПа, 30 мин
Стерилизация паром	не рекомендуется

### Графики зависимости производительности элементов ЭПВ.П высотой 250 мм по воде



### Информация для заказа патронного элемента

ЭПВ.П	1000	A1	500
Марка	Микронный рейтинг	Код адаптера	Высота фильтропатрона
	100 = 1 мкм	A	250 = 250 мм (10")
	1000 = 10 мкм	Д	500 = 500 мм (20")
	2000 = 20 мкм	Д1	750 = 750 мм (30")
		A1	1000 = 1000 мм (40")
	100/1000=1 мкм (с бороздчатой структурой)	A4	
		B	
		B(SI)	