

ЭПВ.ПП

Фильтрующие элементы на основе полипропиленовых волокон

Универсальный фильтр для разнообразных применений



Описание

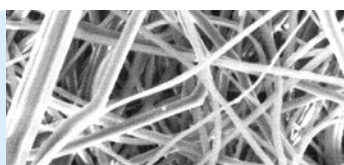
Фильтрующие элементы ЭПВ.ПП на основе волокон полипропилена специально разработаны для заполнения промежутка между абсолютными гофрированными фильтрами ЭПВг.П и номинальными намотанными и термоскрепленными фильтрующими элементами ЭПВ.П, и используются для экономичной предварительной фильтрации и осветления жидкостей.

ЭПВ.ПП выпускаются в широком диапазоне микронных рейтингов с номинальной эффективностью не менее 98 %.

Полностью полипропиленовая конструкция фильтрующего элемента обеспечивает высокую химическую стабильность и устойчивость к механическим нагрузкам.

Конструкция фильтрующего элемента разработана для процессов фильтрации в диапазоне температур (+70 °С), также предусмотрена специальная конструкция для повышенных температур при фильтрации в жестких условиях.

Особенности и преимущества



Особенности

Полностью полипропиленовая конструкция

Стабильная матрица и высокая грязеемкость

Высокая площадь фильтрации

Преимущества

- Высокая химическая совместимость
- Широкий диапазон применений в различных отраслях

- Исключается возможность «пыления» и миграции среды
- Выдерживают промывки горячей водой, СИП-мойки и стерилизации
- Длительный срок эксплуатации до регенераций.

- Высокие показатели скорости потока при низком гидравлическом сопротивлении
- Идеален для применения в промышленных процессах по очистке воды

Материалы

Фильтрующий материал	Полипропилен
Дренажный слой	Полипропилен
Корпус, концевые детали, адаптер	Полипропилен
Уплотнительные кольца	Силикон (другие - по запросу)

Спецификации

Основные микронные рейтинги

0,5 мкм
1 мкм
3 мкм
5 мкм
10 мкм
20 мкм

Геометрические характеристики

Фильтрующие элементы

L, мм	D, мм	S, м ²
125 (5")	70	0.4
250 (10")	70	0.8
500 (20")	70	1.6
750 (30")	70	2.4
1000 (40")	70	3.2

L - Высота
D - Диаметр
S - Площадь фильтрующей поверхности

Параметры эксплуатации

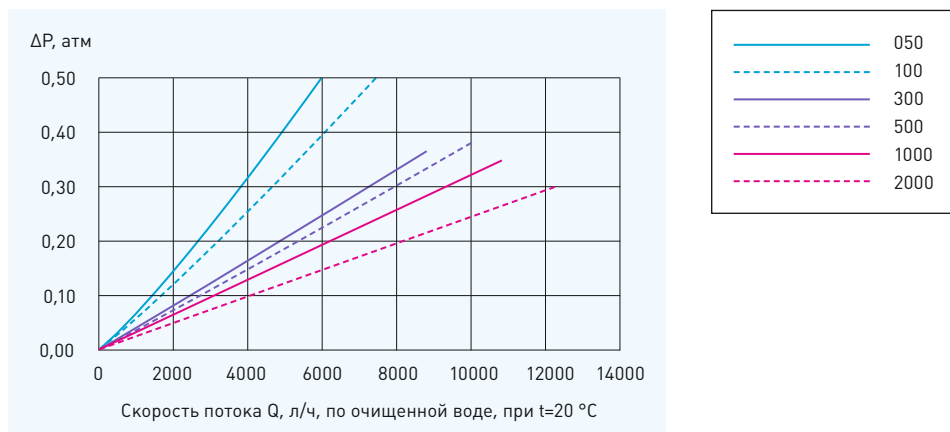
Максимальный перепад давления, МПа	0,5 при 20 °С, 0,2 при 80 °С
Максимальный обратный перепад давления, МПа	0,2 при 20 °С, 0,05 при 80 °С
Максимальная температура эксплуатации, °С	80 °С

Стерилизация и промывка*

Промывка в прямотоке	Горячая вода 90 °С, химические реагенты, СИП-мойка
Стерилизация*	Автоклавированием, паром в линии, горячей водой

* За подробными инструкциями по промывке и стерилизации фильтрующих элементов обращайтесь к техническим специалистам НПП «Технофильтр»

Характеристики производительности фильтрующих элементов высотой 250 мм



Информация для заказа фильтрующего элемента

ЭПВ.ПП	050	A1	500
Марка	Микронный рейтинг	Код адаптера	Высота фильтрующего элемента
	050 = 0,5 мкм 100 = 1 мкм 300 = 3 мкм 500 = 5 мкм 1000 = 10 мкм 2000 = 20 мкм	A Д Д1 A1 A4 B B(SI)	125 = 125 мм (5") 250 = 250 мм (10") 500 = 500 мм (20") 750 = 750 мм (30") 1000=1000 мм (40")